

Krajský pozemkový úřad pro
Plzeňský kraj, Pobočka
Klatovy
Čapkova 127
339 01 Klatovy 5

naše značka
5001214855

vyřizuje
Renáta Korandová

datum
24.11.2015

Věc:

KoPÚ Datelov

K.ú. - p.č.: Datelov , Oldřichovice u Děpoltic , Děpoltice , Hojsova Stráž , Divišovice u Děpoltic , Městiště u Děpoltic

Stavebník: Krajský pozemkový úřad pro Plzeňský kraj, Pobočka Klatovy , Čapkova 127 , 339 01 Klatovy 5

Účel stanoviska: Územně plánovací podklady

RWE GasNet, s.r.o., jako provozovatel distribuční soustavy (PDS) a technické infrastruktury, zastoupený RWE Distribuční služby, s.r.o., vydává toto stanovisko:

V zájmovém území vyznačeném v příloze tohoto stanoviska, nejsou umístěna žádná provozovaná plynárenská zařízení ve vlastnictví nebo správě RWE GasNet, s.r.o.. Mohou se zde nacházet plynárenská zařízení jiných vlastníků či správců, případně i dlouhodobě nefunkční/neprovozovaná plynárenská zařízení bez dostupných informací o jejich poloze a vlastnictví.

V rozsahu území vyznačeného v příloze souhlasíme s povolením stavby dle zákona 183/2006 Sb. ve znění pozdějších předpisů např. s vydáním územního rozhodnutí, zjednodušeným územním řízením, vydáním územního souhlasu, uzavřením veřejnoprávní smlouvy, ohlášením, stavebním povolením, veřejnoprávní smlouvou o provedení stavby nebo oznámením stavebního záměru s certifikátem autorizovaného inspektora.

V případě uzavření veřejnoprávní smlouvy nebude RWE GasNet, s.r.o. ani RWE Distribuční služby, s.r.o., jako zmocněnec RWE GasNet, s.r.o., účastníkem územního ani stavebního řízení a nebudou uvedeni ve třetích osobách veřejnoprávní smlouvy.

Platí pouze pro území vyznačené v příloze tohoto stanoviska a to 24 měsíců ode dne jeho vydání.

Stanovisko bylo vygenerováno na základě vaší žádosti automaticky.

V případě dotčení pozemku v majetku RWE kontaktujte prosím RWE GasNet, s.r.o. Kontakt naleznete na adrese www.rwe-distribuce.cz/cs/kontakt-system/, činnost "Smluvní vztahy - pozemky a budovy plynárenských zařízení", případně na Zákaznické lince 840 11 33 55.

RWE Distribuční služby, s.r.o.

Plynárenská 499/1
657 02 Brno
T +420532221111
F +420545578571
E info_ds@rwe.cz
I www.rwe.cz
IČ: 27935311
DIČ: CZ27935311

Zapsán do obchodního rejstříku:
Krajský soud v Brně
oddíl C, vložka 57165
26.07.2007

Bankovní spojení:
Československá obchodní banka,
a.s.
Číslo účtu: 17837923
Kód banky: 0300

Za správnost a úplnost dokumentace předložené s žádostí včetně jejího souladu s platnými předpisy plně zodpovídá její zpracovatel. Stanovisko nenahrazuje případná další stanoviska k jiným částem stavby.

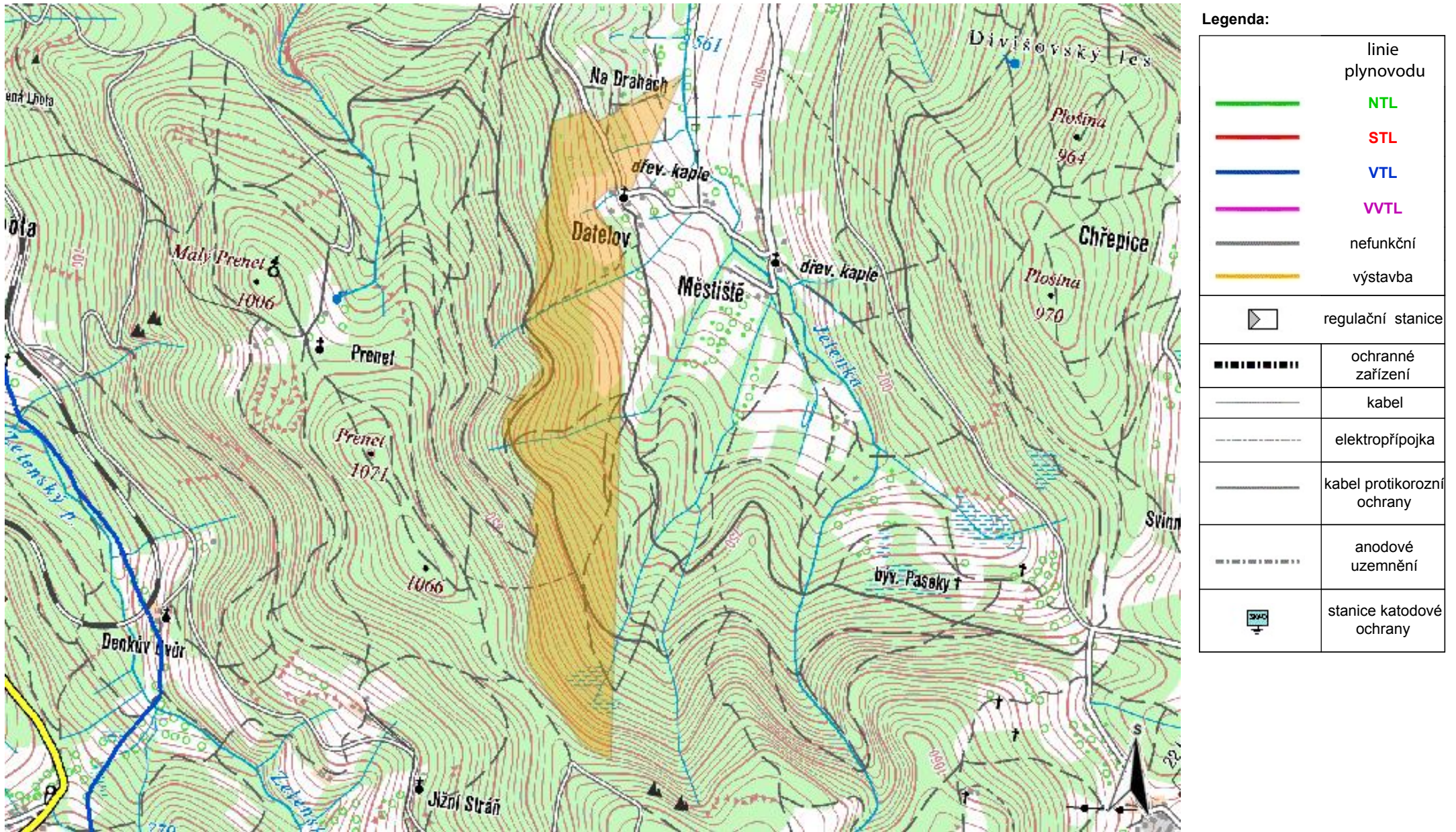
V případě další korespondence nebo jednání (např. změna stavby) uvádějte naši značku - 5001214855 a datum tohoto stanoviska. Kontakty jsou k dispozici na www.rwe-ds.cz nebo Zákaznická linka 840 11 33 55.

Renáta Korandová
technik externích požadavků
odbor zpracování externích požadavků
RWE Distribuční služby, s.r.o.
+420377097732
renata.korandova@rwe.cz

Přílohy: Orientační zakres plynárenského zařízení, Ověřená příloha žadatele

Příloha: Orientační zakres plynárenského zařízení. Tato příloha je nedílnou součástí stanoviska č. 5001214855 ze dne 24.11.2015.

Provozovatel DS: RWE GasNet, s.r.o.; Stavebník: Krajský pozemkový úřad pro Plzeňský kraj, Pobočka Klatovy, Čapkova 127, 339 01 Klatovy 5. K.ú.: Datelov, Oldřichovice u Děpoltic, Děpoltice, Hojsova Stráž, Divišovice u Děpoltic, Městiště u Děpoltic.



Provozovatel DS: RWE GasNet, s.r.o.; Stavebník: Krajský pozemkový úřad pro Plzeňský kraj, Pobočka Klatovy, Čapkova 127, 339 01 Klatovy 5. K.ú.: Datelov, Oldřichovice u Děpolic, Děpoltice, Hojsova Stráž, Divišovice u Děpolic, Městiště u Děpolic.

